



31
ANOS

CARRINHO **ONBOARDING**

PLANO ESTRATÉGICO (2024/2030)
STRATEGIC PLAN (2024/2030)

Por: Samuel Candundo



ASPECTOS INTRODUTORIOS

INTRODUCTORY ASPECTS



O futuro não é obra do acaso, deve ser orquestrado.

O momento que vivemos hoje é fruto da capacidade e visão de a liderança da empresa antecipadamente projectar o futuro, para a concretização do sonho.

Entretanto, o sonho está realizado, inicialmente, através do engenho empreendedor intuitivo da fundadora, o que veio alterar-se a partir de 2012, com o início de elaboração de planos estratégicos.

Por esta altura, estou em crer que a maioria dos associados presentes e aqueles que nos acompanham remotamente, sabem que a Carrinho está construindo a primeira estrutura empresarial verticalmente integrada do sector alimentar, assente na integração invertida, configurando o modelo empresarial Carrinho (MEC).





AGENGA



**PERSPECTIVAS DA
ECONOMIA ANGOLANA
2024-2030**



**PLANO
ESTRATÉGICO
2024-2030**



CONCLUSÃO





PERSPECTIVAS DA ECONOMIA ANGOLANA 2024-2030

ANGOLA ECONOMIC OUTLOOK 2024-2030

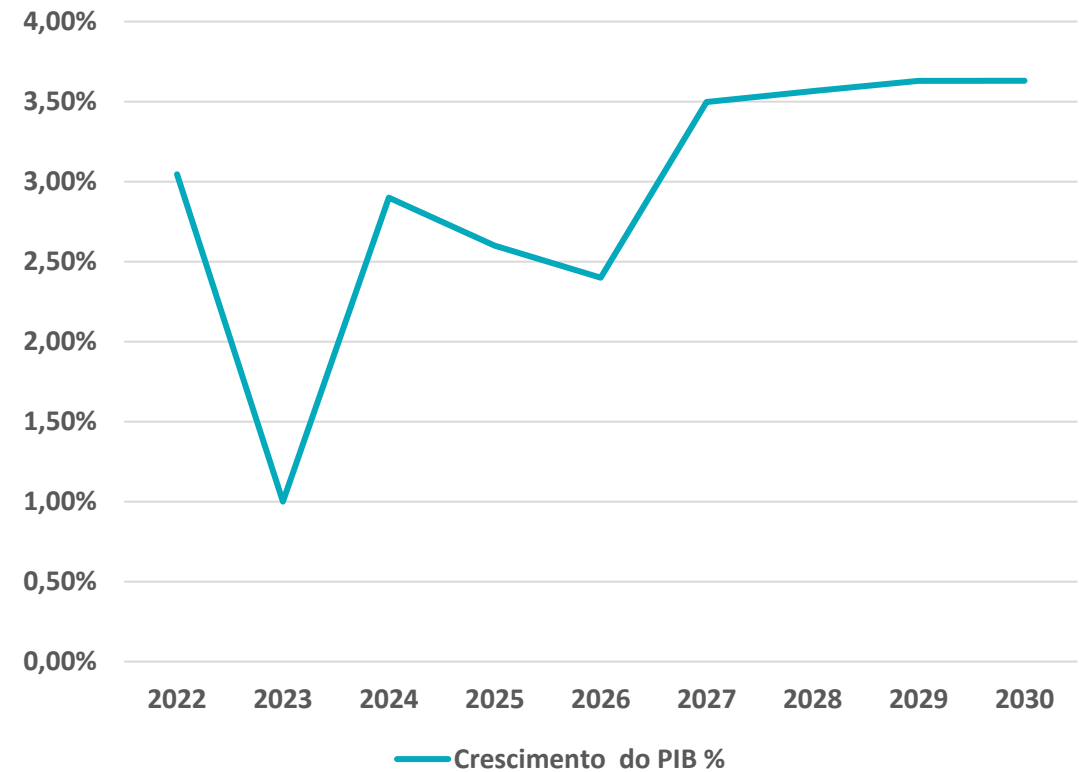
PERSPECTIVAS DA ECONOMIA ANGOLANA 2024-2030

ANGOLA ECONOMIC OUTLOOK 2024 - 2030



1. A economia permanecerá instável, crescendo menos que a taxa de crescimento demográfico estimado em 3.4%, com um crescimento médio não superior a 3,00% nos próximos 6 anos (2024/2030);
2. A dívida continuará a ter o maior peso no OGE, pelo que o Pagamento da dívida pública que em 2023, representou mais de 88% do PIB, (com alto risco de sobre-endividamento), sendo o maior risco para a estabilidade das finanças públicas;
3. A firmeza na limitação das importações está a dar algum impulso na diversificação da economia. Mas ainda está a progredir lentamente, continuando os hidrocarbonetos a representar cerca de 50% do PIB e mais de 90% das exportações;
4. As perspectivas de crescimento económico a médio prazo de Angola não são muito animadoras, por depender excessivamente dos hidrocarbonetos, sendo um elemento central da política económica a curto prazo, tornando a economia nacional volátil aos choques externos.

Perspectivas de Crescimento Económico em % do PIB (2024-2030)
Economic Growth and Prospects as a % of GDP (2024-2030)



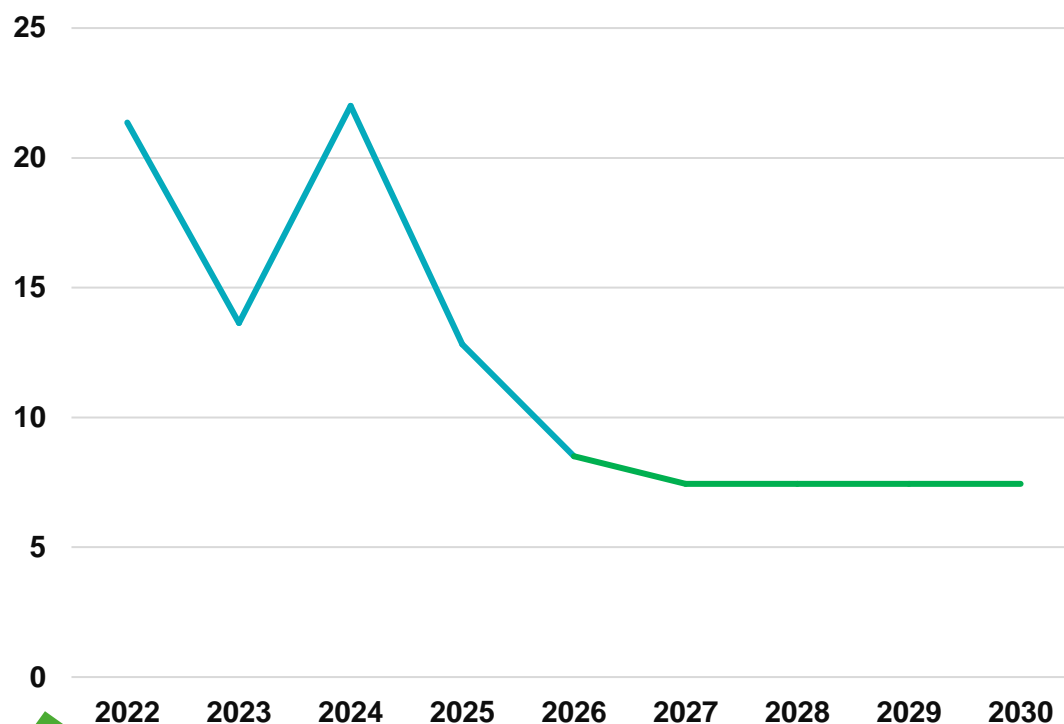
PERSPECTIVAS DA ECONOMIA ANGOLANA 2024-2030

ANGOLA ECONOMIC OUTLOOK 2024 - 2030



Perspectiva da Inflação, preços médios no consumidor (2024-2030)

Inflation outlook, average consumer prices (2024-2030)



1. Espera-se que a inflação permaneça elevada em 2024, devido ao aumento dos preços dos produtos alimentares e a retirada dos subsídios aos combustíveis;
2. Espera-se que a inflação vai ter um abrandamento em 2025 em média de 8,00%;
3. A perspectiva de abrandamento da inflação deve a expectativa da subida do preço do barril de petróleo para níveis acima de dos \$100, o que de certa forma vai impulsionar o investimento no sector não petrolífero, consequentemente, a possível redução da depreciação da moeda nacional, que tem reduzido o poder de compra dos consumidores, permitindo, então, o impulso no consumo, contribuindo para a consolidação e sustentabilidade das linhas de acção constantes do plano estratégico.



PLANO ESTRATÉGICO 2024-2030

STRATEGIC PLAN 2024-2030



NOSSA IDENTIDADE INSTITUCIONAL

OUR CORPORATE IDENTITY



Nossa Visão

Our Vision

Ser a empresa líder na transformação de África através do agronegócio.

To be the leading company transforming Africa through agribusiness,



Nossa Missão

Our Mission

Desenvolver o nosso ecossistema para que promova a criação do produtor modelo sempre com um sentido de responsabilidade social e ambiental.

Develop our ecosystem around the model farmer, always with a sense of social and environmental responsibility.



Nossos Valores

Our Values

- ❖ Simplicidade;
 - ❖ Compromisso com o cliente;
 - ❖ Pessoas.
-
- ❖ Simplicity;
 - ❖ Commitment to the customer;
 - ❖ People.





OBJECTIVOS DAS ACÇÕES ELENCADAS PLANO ESTRATÉGICO 2024-2030

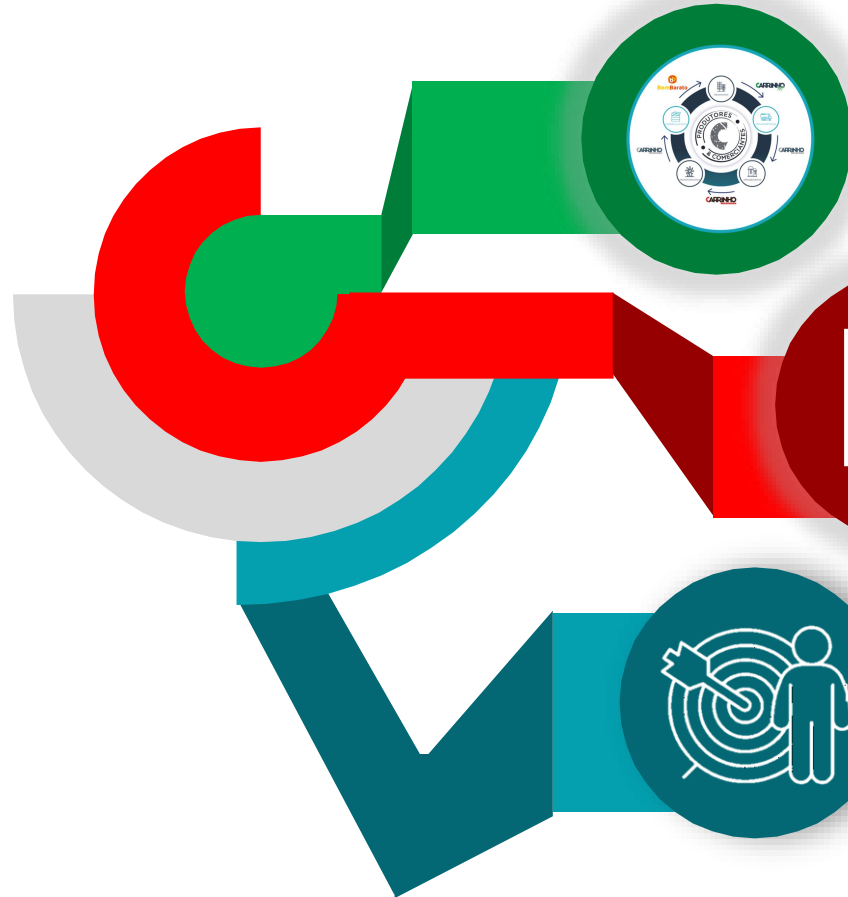
OBJECTIVES OF THE ACTIONS LISTED STRATEGIC PLAN 2024-2030





O FOCO DO GRUPO CARRINHO 2024-2030

FOCUS OF THE CARRINHO GROUP 2024-2030



Crescer e fazer crescer o seu ecossistema, sendo que, o centro de atenção recai sob o produtor, seja o produtor agrícola, seja o produtor pecuário (avícola, suíno e bovino).

Aumentar as Receitas em **5 vezes** mais e o EBITDA em **10 Vezes**, no período de 2024 a 2030.

Pretende-se redireccionar os esforços do grupo na criação de competências que permitam a transformação do camponês de subsistência em agricultor, com uma actividade diversificada, que o permita ser resiliente e sustentável, permitindo o seu crescimento, o que, certamente vai proporcionar níveis consideráveis de crescimento de todo o ecossistema da Carrinho.





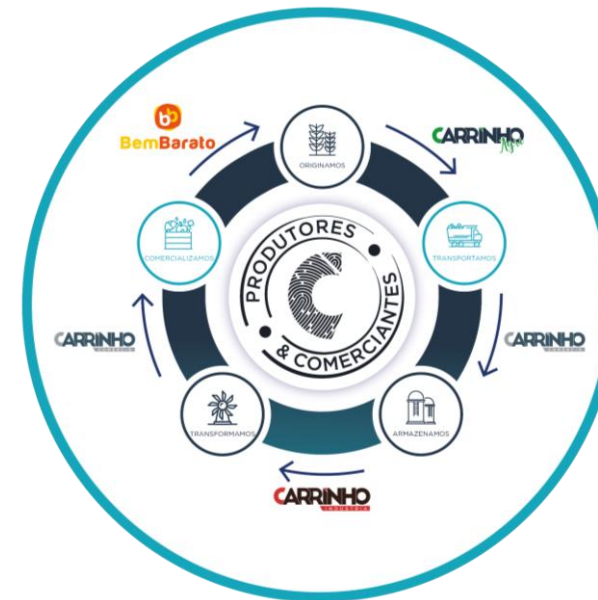
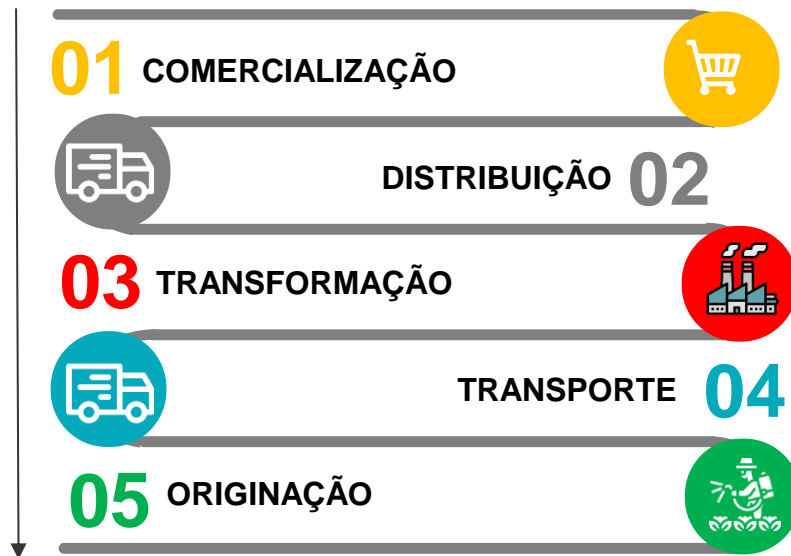
O MODELO EMPRESARIAL CARRINHO (MEC), A ESPINHA DORSAL DO PLANO ESTRATÉGICO DO GRUPO

THE CARRINHO BUSINESS MODEL (MEC), THE BACKBONE OF THE GROUP'S STRATEGIC PLAN



O MEC foi desenvolvido com base nos valores centrais e na cultura organizacional do Grupo Carrinho, consiste numa estratégia de integração invertida e integração vertical cujo objectivo é apropriar-se da cadeia de valor, consistindo em internalizar todas as etapas da cadeia produtiva desde a originação da matéria-prima até a entrega dos produtos ao consumidor final. A actividade de uma entidade impacta nos objectivos da outra.

INTEGRAÇÃO INVERTIDA BACKWARD INTEGRATION



PLANO ESTRATÉGICO 2024-2030

STRATEGIC PLAN



Expansão do programa de fomento a agricultura familiar e de larga escala; e Investimento em Infra-estruturas e internacionalização.



Consolidação do Complexo Industrial Carrinho (CIC I) e; Complexo Industrial Carrinho do Norte (CIC II-Wakanda).

EIXOS
ESTRUTURANTES



Transformação da rede de armazéns de venda a grosso em lojas do tipo Cash & Carry e Internacionalização da empresa via comércio (retalho).



Desenvolvimento do Capital Humano e Tecnológico.





EXPANSÃO DO PROGRAMA DE FOMENTO A AGRICULTURA FAMILIAR E DE LARGA ESCALA E INVESTIMENTO EM INFRA-ESTRUTURAS

EXPANSION OF THE PROGRAMME TO PROMOTE FAMILY AND LARGE-SCALE FARMING AND INVESTMENT IN INFRASTRUCTURE



METAS

01

Agricultura familiar e de larga escala

AGRICULTURA FAMILIAR



+ 2 MILHÕES DE PRODUTORES

AGRICULTURA DE LARGA ESCALA



EXPANDIR DOS --- HECTARES, PARA 200 MIL HECTARES



EXPANSÃO DO PROGRAMA DE FOMENTO A AGRICULTURA FAMILIAR E DE LARGA ESCALA E INVESTIMENTO EM INFRA-ESTRUTURAS

*EXPANSION OF THE PROGRAMME TO PROMOTE FAMILY AND LARGE-SCALE FARMING AND
INVESTMENT IN INFRASTRUCTURE*

02

Fileiras de produtos eleitos para o fomento da agricultura e proteína animal



MILHO



ARROZ



TRIGO



SOJA



FEIJÃO



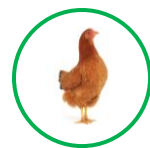
ALGODÃO



AÇÚCAR



PALMA



AVES



BOVINOS



SUÍNOS

03

Investimentos em Infra-estruturas e meios de transportes



INFRA-ESTRUTURAS E MEIOS DE TRANSPORTES	2023	2024	2025	TOTAL 2030
ARMAZÉNS E BASES DE VIDA		19un		19un
CENTRAIS DE SILOS - 8MT		38un		38un
CENTRAIS DE SILOS - 20MT		13un		13un
CENTRAIS DE SILOS - 120MT		6un		6un
TRANSPORTE GRANELEIRO		6un		6un
TERMINAL GRANELEIRO			1un	1un

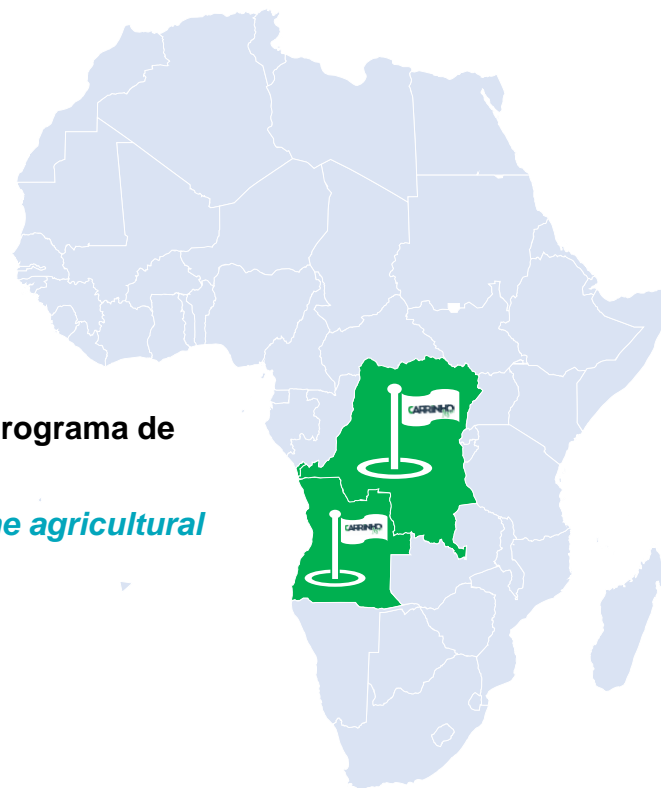


04

Internacionalização da Carrinho Agri, Lda.



Internacionalização do programa de fomento a agricultura
Internationalisation of the agricultural promotion programme





CONSOLIDAÇÃO DO COMPLEXO INDUSTRIAL CARRINHO (CIC I) E O COMPLEXO INDUSTRIAL DO NORTE (CIC II-PROJECTO WAKANDA)

*CONSOLIDATION OF THE CARRINHO INDUSTRIAL COMPLEX (CIC I) AND THE NORTHERN INDUSTRIAL
COMPLEX (CIC II-PROJECT WAKANDA)*



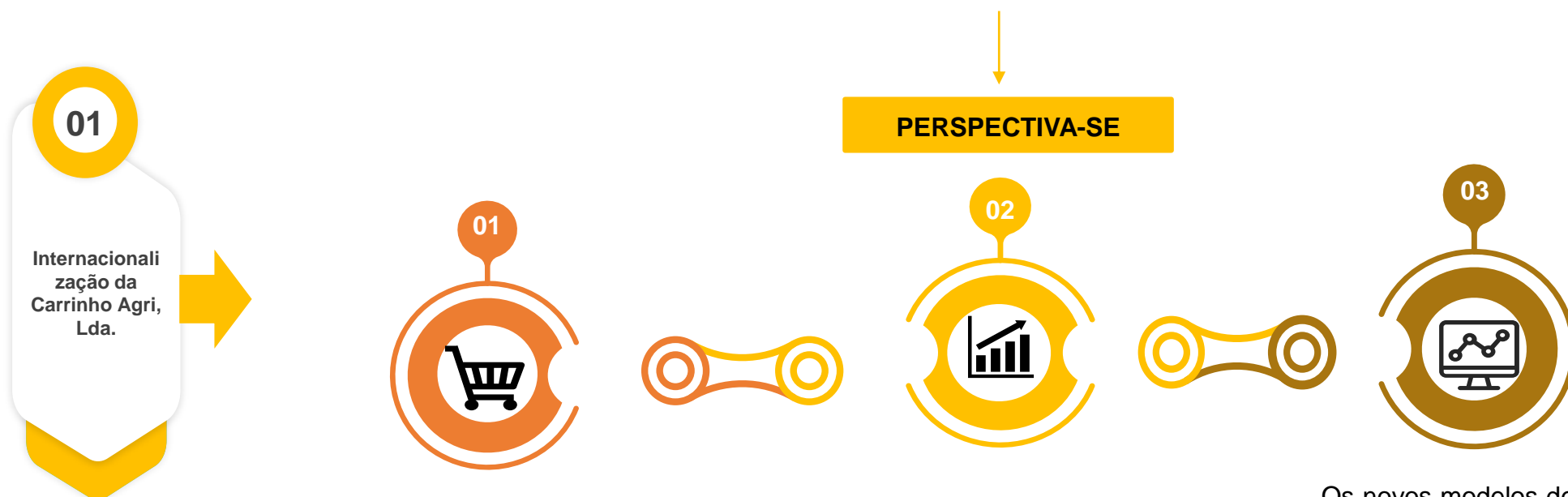


TRANSFORMAÇÃO DA REDE DE ARMAZÉNS DE VENDA A GROSSO EM LOJAS DO TIPO CASH & CARRY E A INTERNACIONALIZAÇÃO DA EMPRESA VIA COMÉRCIO (RETALHO)

TRANSFORMATION OF THE NETWORK OF WHOLESALE WAREHOUSES INTO CASH & CARRY SHOPS AND THE INTERNATIONALISATION OF THE COMPANY VIA TRADE (RETAIL)



O Modelo Empresarial do Grupo Carrinho (MEC), consiste em uma estratégia de integração Invertida e vertical. Um dos eixos estratégicos é a transformação ou conversão dos conceitos das lojas Bem Barato de venda a grosso para o modelo de loja Cash & Carry, no modelo denominado Eskebra, porém continua a visão do Route-to-market, distribuição, panificação e E-Commerce.



01
Internacionalização da Carrinho Agri, Lda.

PERSPECTIVA-SE

01
Shopping cart icon

02
Bar chart icon

03
Computer monitor icon

Criação de mais de 250 lojas em todo território nacional, com superfície coberta entre 600 a 2300 m², durante o período intercalar de 2024/2030.

Aumento em 5 vezes as Receitas e 10 vezes para o EBITDA, em relação ao Plano Estratégico anterior.

Os novos modelos de lojas, serão complementados aos serviços financeiros, capazes de criar um ambiente de negócio único e confortável para os clientes.



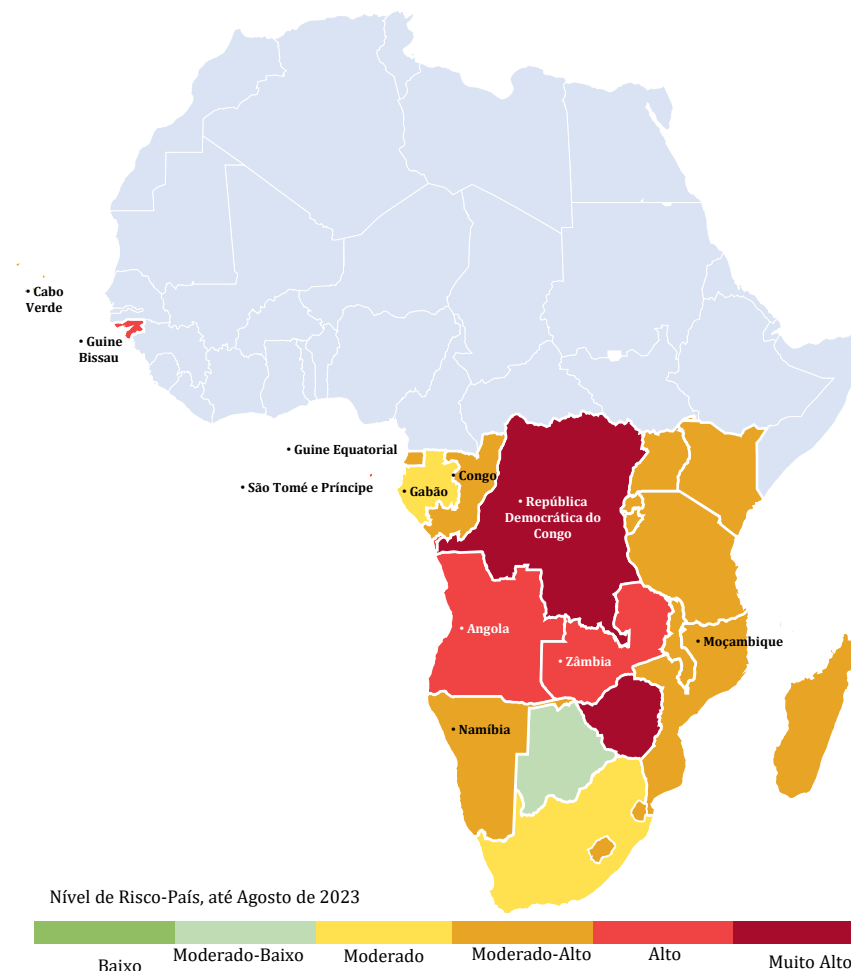
02

Internacionalização da Carrinho Agri, Lda.



A Estratégia de Internacionalização do Grupo, vai ser através da Carrinho Comércio, ou seja, via retalho, nos países seleccionados da África Subsariana, através do Modelo de Internacionalização Franchising Carrinho (IFC), as lojas serão do modelo Eskebra.

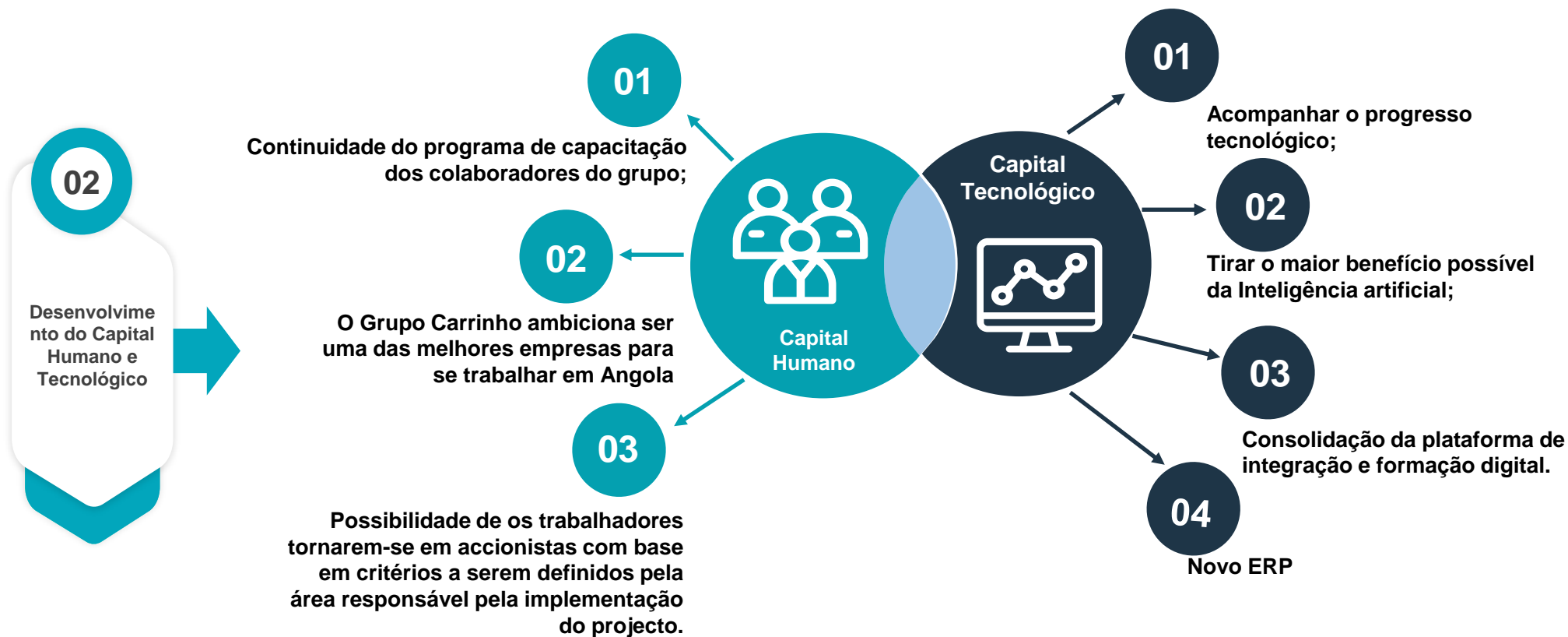
PAÍSES PARA A INTERNACIONALIZAÇÃO COUNTRIES FOR INTERNATIONALISATION





DESENVOLVIMENTO DO CAPITAL HUMANO E TECNOLÓGICO

DEVELOPMENT OF HUMAN AND TECHNOLOGICAL CAPITAL





CONCLUSÃO CONCLUSION



O Plano Estratégico 2024/2030, fornece as metas e os objectivos a serem alcançados num período de 7 anos.

01

Perseguindo assim, o cumprimento de todas as fases do processo de integração invertida e vertical, em que o Grupo, será capaz de controlar toda cadeia de produção alimentar, desde a originação até ao consumidor final dos produtos de amplo consumo e não só, de realçar que o Plano Estratégico é ambicioso e exigirá de todos os colaboradores do Grupo, maior concentração e empenho, para que os objectivos aqui definidos sejam alcançados.

02

O plano estratégico nunca é um documento acabado, devido ao carácter dinâmico da actividade empresarial e dos mercados, deve ser actualizado e ajustado ao contexto do momento. Porém, crê-se que as linhas de orientação estratégica, devem sair do imaginário para o papel, a partir do qual far-se-ão as actualizações, comparação das metas previamente estabelecidas e actuações. Provavelmente, devido ao contexto económico desafiante traçado, haverá a necessidade de se introduzirem ajustamentos táticos.

03



CARRINHO

OBRIGADO PELA ATENÇÃO

THANK YOU FOR YOUR ATTENTION

TUAPANDULA AKUETO





CARRINHO



ANOS

CARRINHO
CRESCER A
FAZER CRESCER



ANOS

CARRINHO
ONBOARDING